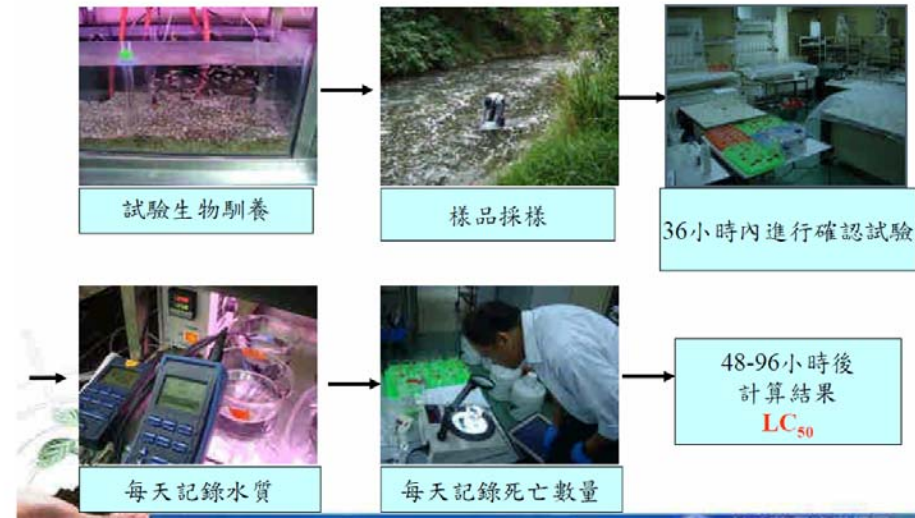


# 生物急毒性之檢測

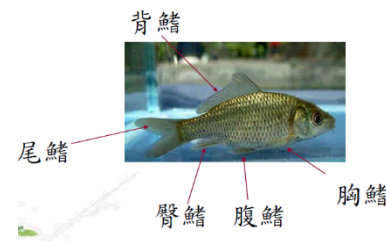
鯉魚、羅漢魚、水蚤、米蝦四種生物均可分析，適用範圍在事業放流水，生物急毒性屬廢水綜合性指標，代表廢水對水中生物活性影響的程度。不同測試物種對於污染物的反應程度有所差異，考量廢水特性之複雜，故以 4 種生物作為測試，並以選定鯉魚、羅漢魚擇一，水蚤、米蝦擇一，進行兩種生物檢測。

而且礙於空間及長時間的控溫之下，能夠分析 4 種生物的實驗室不多，我們就屬於其中一家實驗室，一天可以分析 5 個樣品量。

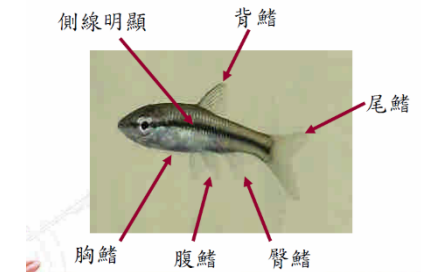
# 生物急毒性檢測實驗流程



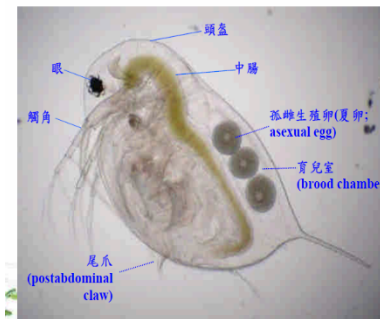
鯉魚形態名稱



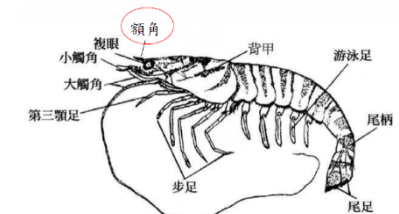
羅漢魚形態名稱



水蚤構造圖



米蝦構造圖



體長：眼窩後緣至尾柄末端  
全長：額角尖端至尾柄末端的長度